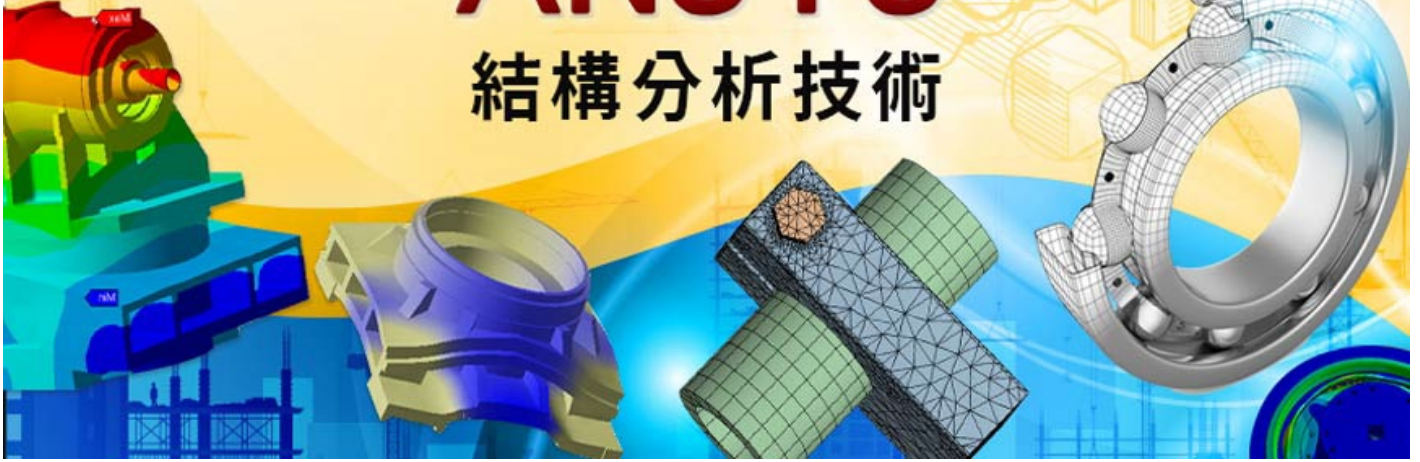



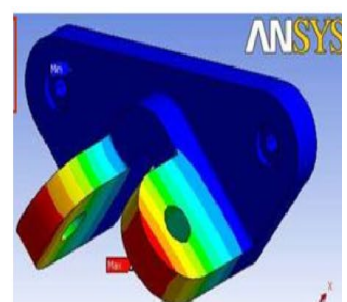
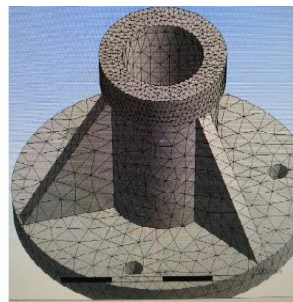
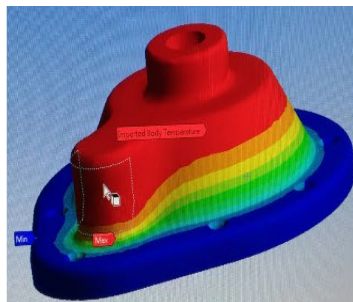
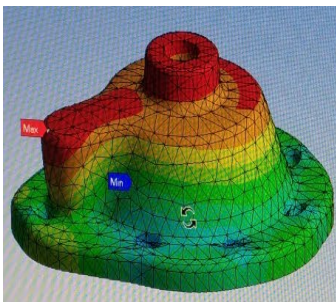
# ANSYS

## 結構分析技術




➡ 本課程採用電腦教室實務教學；搭配軟體實務操作！

<p>課程內容</p>	<p>結構分析是確認設計物品質與安全性的必要手段，最常用的結構分析技術就是有限元素法。ANSYS 為通用之有限元素分析法軟體之一。本課程為進入 ANSYS 使用環境進行結構分析之課程。內容包含有限元素模型建立，網格品質，基礎接觸控制、結構靜態分析，結構動態分析。結構分析技術亦包含挫曲分析，與疲勞分析、熱傳分析、後處理、最佳化設計與分析問題排除等等項目。由於結構設計的優劣會直接影響標的物的性能表現，在競爭激烈的時代精確的設計已是提昇產品競爭力必要的方法，且最佳化亦是設計工程師的目標，也是設計工藝水準的表現。ANSYS 多目標最佳化課程可以提供學員在從事機械，土木設計時的一個最佳化設計工具，結合結構分析與最佳化設計希望有助學員建立更精確的設計方法與提昇設計水準。</p>	
<p>課程大綱</p>	<ol style="list-style-type: none"> <li>1. ANSYS 使用者介面</li> <li>2. 有限元素模型建立</li> <li>3. 網格品質控制與設定技術</li> <li>4. 基礎接觸控制</li> <li>5. 結構靜態分析技術</li> <li>6. 結構動態分析技術</li> <li>7. 挫曲分析技術</li> <li>8. 疲勞分析技術</li> </ol>	<ol style="list-style-type: none"> <li>9. 熱傳分析技術</li> <li>10. 後處理技術</li> <li>11. 最佳化設計與分析技術</li> <li>12. 問題排除</li> <li>13. 案例演練</li> <li>14. 評量測驗與 Q&amp;A</li> </ol> 



## 【開課資訊】

- 舉辦地點：工研院 智慧製造試營運場域-1 樓電腦教室 實際上課教室請依據上課通知函為準！
- 舉辦地址：台中市南屯區精科路 2 號(臺中精密機械園區) 
- 舉辦日期：115/8/16、8/23、8/30、9/6、9/13(日) · 共五週
- 舉辦時間：09:00-17:00(前三週)；09:00~17:30(後兩週) (共 36 hrs)
- 課程對象：1. 機械或土木,半導體設計相關技術領域之產業設計及製程工程師、主管。  
2. 對於產品開發與設計有興趣者。
- 課程費用：★<會員>課程原價：\$32,400 元 <Ps. 團報不限同公司>

優惠方式	優惠說明	優惠價
1	※ 早鳥優惠價	\$ 29,000 元/人
2	※ 團體優惠價	\$ 27,500 元/人



◎ 本課程符合勞委會"協助事業單位人力資源提升計畫"的補助方案，  
歡迎企業踴躍報名參加!

- 受訓證明：※ 因應性別主流化國際趨勢，打造友善職場之發展，歡迎女性學員踴躍報名。※


◎ 線上考試時間：150~180 分鐘 (約 2.5-3 小時)

◎ 證書授予：

1. 研習期滿，出席率超過(含)80%以上者。
2. 線上考試滿分為 100 分，考試成績達 60 分(含)以上為合格。考試成績合格者，即可獲得『工研院』受訓證明。

◆ 附註：線上考試完成後，會於課後三週左右收到成績合格與否通知。

**立即報名**

- 預計招生名額：16 名為原則，依報名及繳費完成之順序額滿為止 (本班預計 12 人即開課)。
- 報名方式：(煩請您確實填寫報名表資料)
  1. 線上報名：<https://pse.is/879jyu> 請點選頁面【線上報名】
  2. 電子郵件報名：E-mail：[itri533882@itri.org.tw](mailto:itri533882@itri.org.tw)
- 課程聯絡電話： (04)25685000#7136、#7138 陳小姐



- **退費說明**：
1. 為確保您的上課權益，報名後若未收到任何回覆，敬請來電洽詢方完成報名。
  2. 因課前教材、講義及餐點之準備及需為您進行退款相關事宜，若您不克前來，請於開課三日前告知，以利行政作業進行並共同愛護資源。
  3. 若原報名者因故不克參加，但欲更換他人參加，敬請於開課前二日通知。
  4. 退費辦法：請以學員於開訓前退訓者，將依其申請退還所繳上課費用 90%，另於培訓期間若因個人因素無法繼續參與課程，將依上課未逾總時數 1/3，退還所繳上課費用之 50%，上課逾總時數 1/3，則不退費。
  5. 本課程若有不可抗力因素將擇期辦理，本單位保留修改課程與講師的權利，敬請見諒!!!

★歡迎加入粉絲專頁：Line ID▶『@cco1893w』

		<b>【ANSYS 結構分析技術師(台中班)】</b>			<b>-課程報名表</b>		115/08/16~09/13(週日)	
FAX.04-25690361		TEL. 04-25685000#7136			E-MAIL: itri533882@itri.org.tw			
公司發票抬頭:					統一編號:			
地址:					發票： <input type="checkbox"/> 二聯式(含個人) <input type="checkbox"/> 三聯式			
姓名	部門	職稱	電話	手機號碼	電子郵件(請以正楷書寫)			
承辦人	姓名	部門	職稱	電話	傳真	電子郵件(請以正楷書寫)		
<p>◎ <b>繳費方式：</b></p> <p><input type="checkbox"/> 信用卡 (線上報名)：繳費方式選「信用卡」，直到顯示「您已完成報名手續」為止，才確實完成繳費。</p> <p><input type="checkbox"/> 銀行匯款：「土地銀行 工研院分行」，帳號 156-005-00002-5 (土銀代碼：005)。戶名「財團法人工業技術研究院」，請填具「報名表」與「收據」回傳。</p> <p><input type="checkbox"/> 計畫代號扣款：工研院員工報名請點選課程連結「工研人報名」，於線上填寫報名資料，經主管核准即可。</p>								

 歡迎來電索取課程簡章 ~ 服務熱線04-25685000#7136 ~ 工研院產業學院台中學習中心 歡迎您的蒞臨 ~